



Provincia di Barletta - Andria - Trani

PROCEDURA INFRAZIONE COMUNITARIA 2011/2015
PIANO DI ADEGUAMENTO D.LGS. 36/2003
DISCARICA CO.BE.MA. - CANOSA DI PUGLIA (BT)

PROGETTO DEFINITIVO

Chiusura e post gestione ex art.12 DLgs 36/2003

Oggetto: Tav.

Inquadramento territoriale 01

RUP: Ing. Francesco LOMORO

I Progettisti

Dott. Ing. Angela RICCARDI

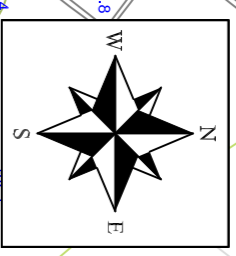
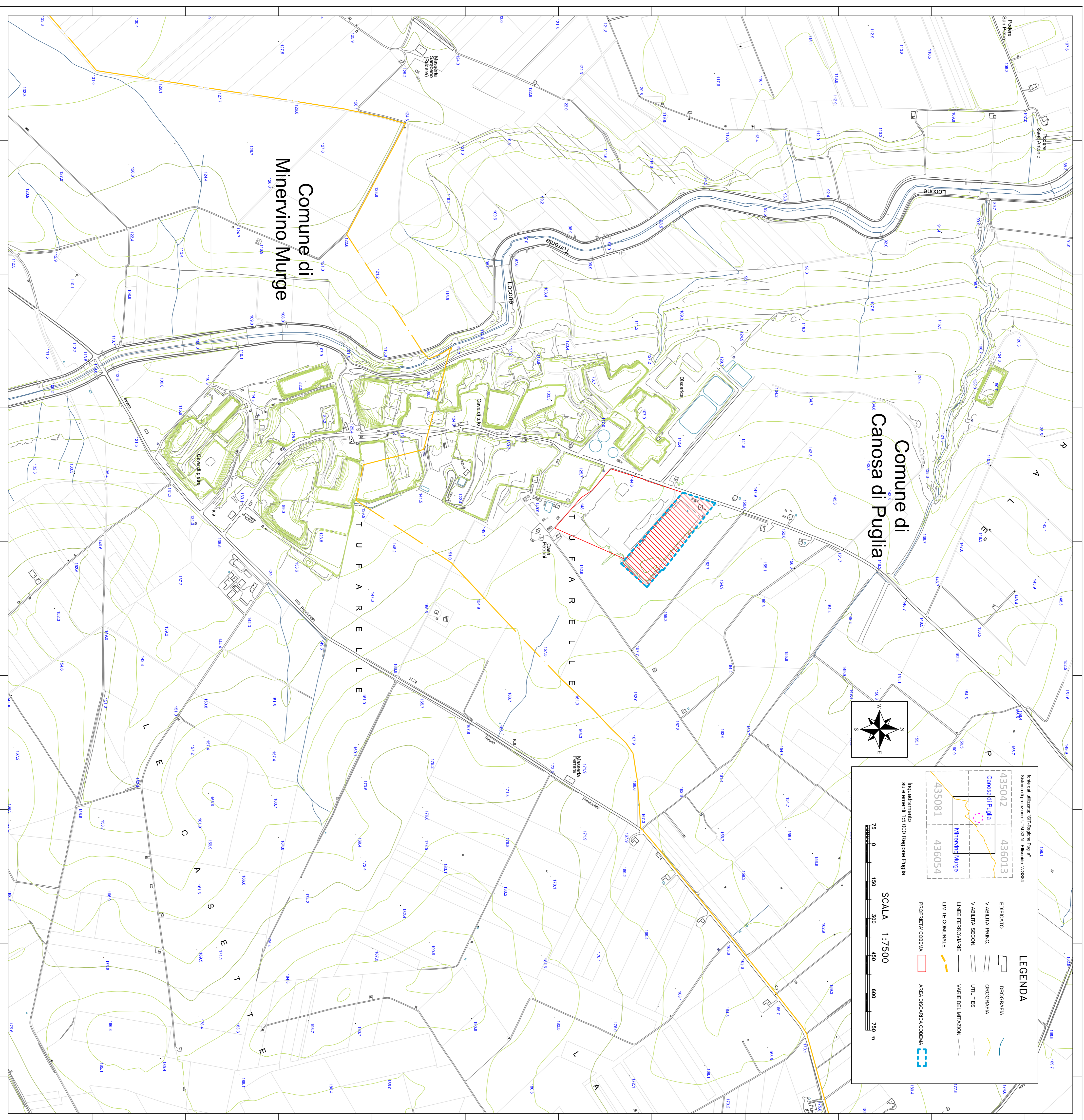
Dott. Ing. Giuseppe MARSELLI

Data: dicembre 2019

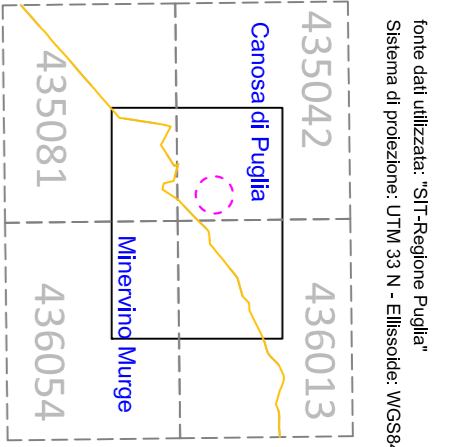
Scala: 1:5.000

File:

Aggiornamento:



SCALA 1:7500
0 75 150 300 450 600 750 m



Inquadramento su demarca 1:5.000 Regione Puglia

LEGENDA	
	EDIFICATO
	VARIAZIONI PRINC.
	VARIAZIONI SECON.
	LINEE FERROVIARIE
	LIMITE COMUNALE
	PROPRIETA' COBERTA
	AREE DISCARICA COBERTA
	IDROGRAFIA
	OROGRAFIA
	UTILITIES
	VARIE DELIMITAZIONI